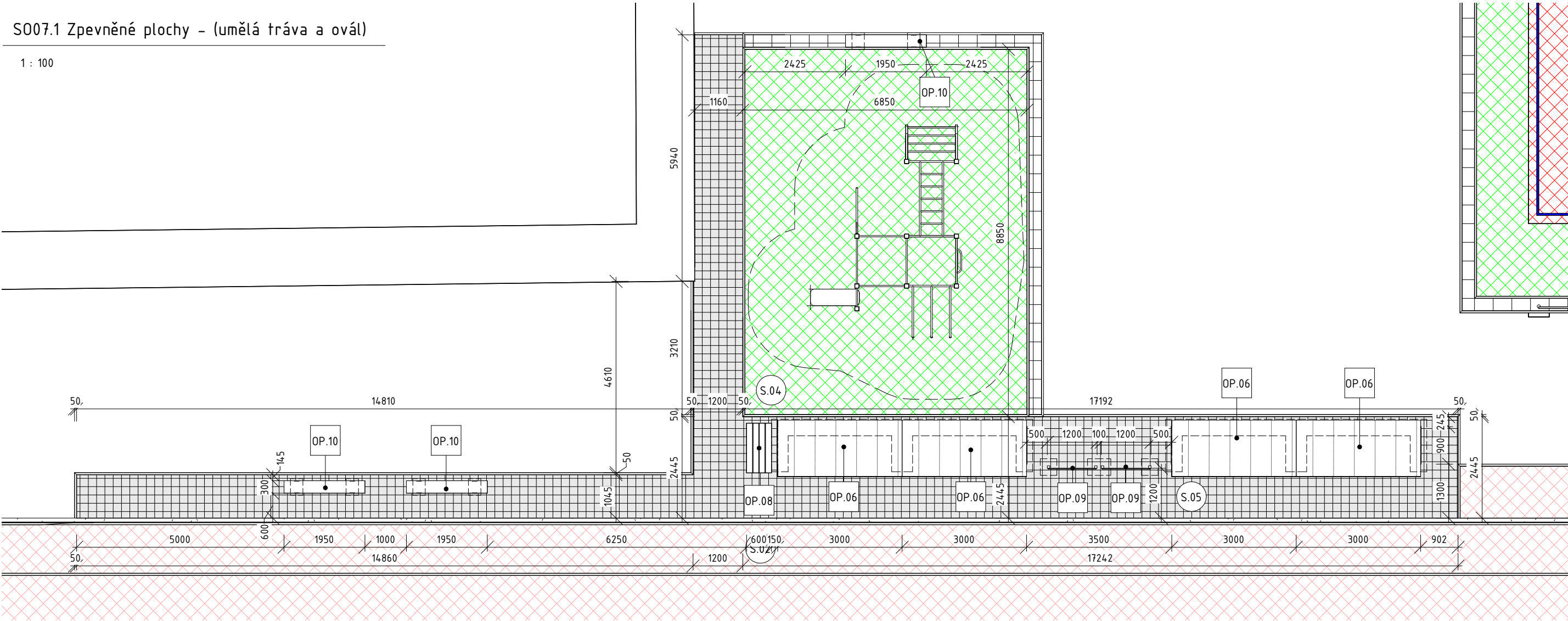


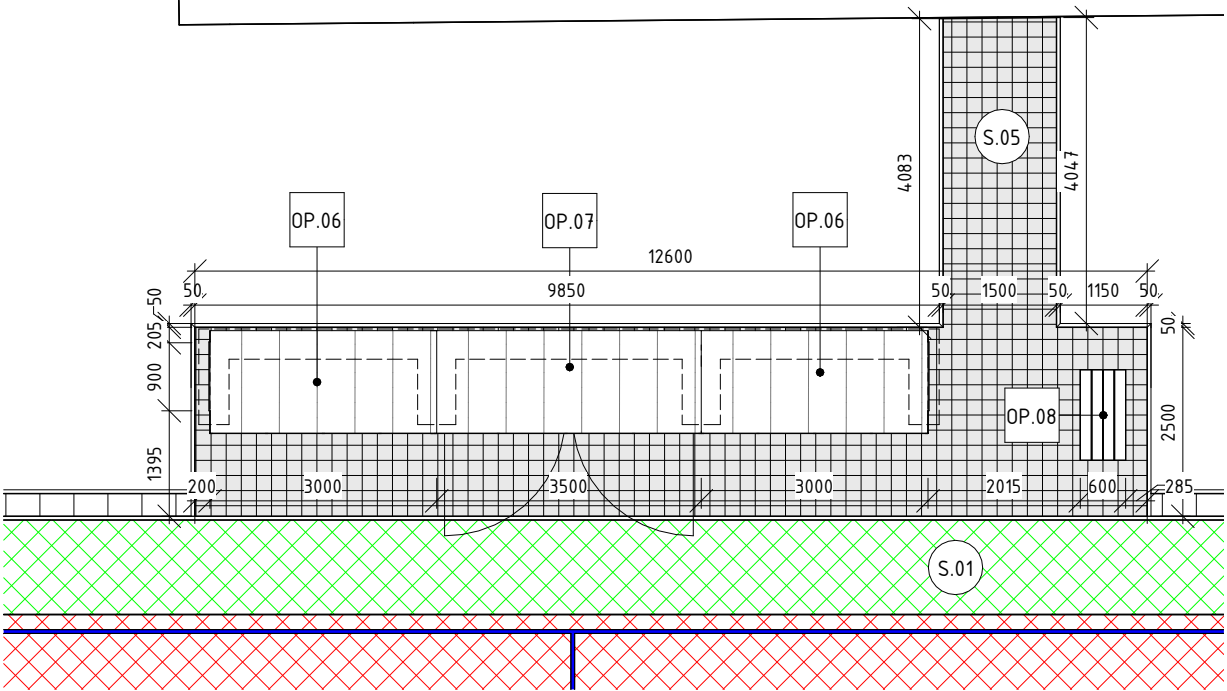
S007.1 Zpevněné plochy - (umělá tráva a ovál)

1 : 100



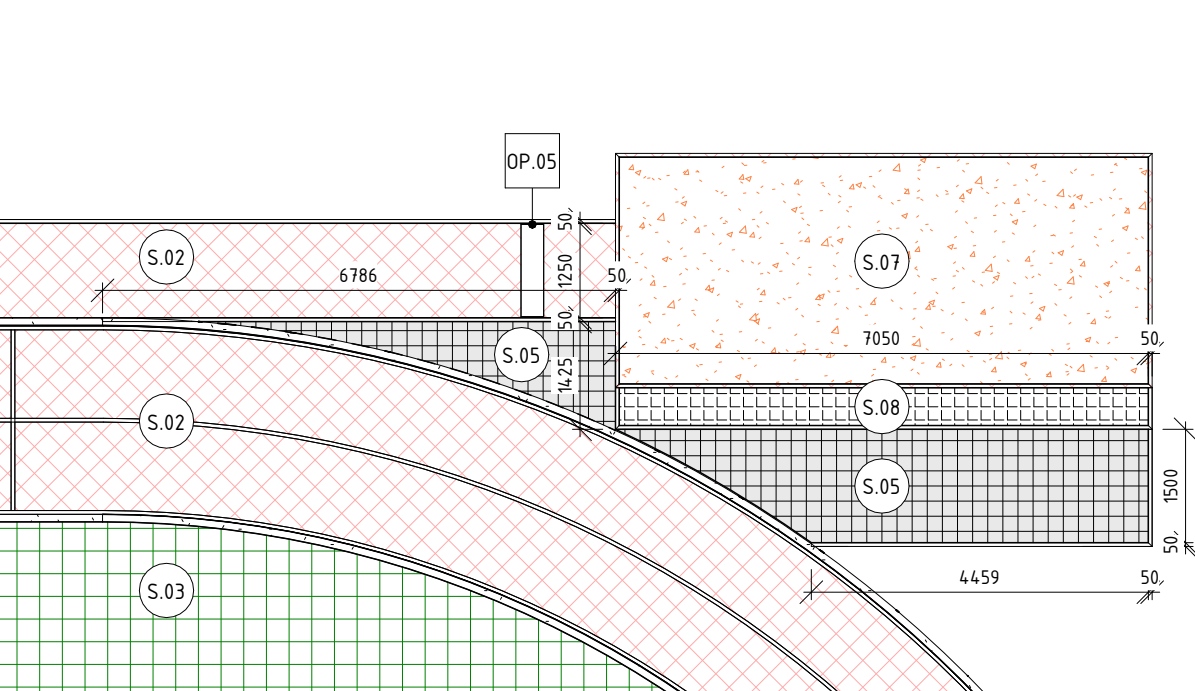
S007.2 Zpevněné plochy - (multifunkční hřiště)

1 : 100





S007.3 Zpevněné plochy - (skok do dálky)

1 : 100



LEGENDA MATERIÁLŮ

- TARTANOVÝ POVRCH TYPU TPV (barva zelená) - 134+60m²
- TARTANOVÝ POVRCH TYPU TPV (barva červená) - 442m²
- UMĚLÝ TRÁVNÍK BEZZÁSYPOVÝ (barva zelená) - 2102m²
- PÁS BETONOVÉ DLAŽBY 400x400 tl. 50mm
LEMOVÁN OBRUBAMI tl. 50mm - 26,8+4,8m²
- BETONOVÁ DLAŽBA 200x200 tl. 60mm
LEMOVÁN OBRUBAMI tl. 50mm - 11,5+71,5+37,6m²
- TŘÍDĚNÝ PÍSEK - DOSKOČIŠTĚ - 21m²
- BETON C 25/30
- VRSTVY KAMENIVA
- STÁVAJÍCÍ TERÉN
- LEMUJÍCÍ BETONOVÁ OBRUBA

±0,000 = 241,810 m n.m.			
VYPRACOVAL:		<div> Kotojedská 2588, 767 01 Krom.říž</div>	
Ing. Jiří Krasnovský			
ZODP. PROJEKTANT:			
Ing. Petr Kostka			
INVESTOR:		<div></div>	
SMO, Ostrava-Jih, Horní 791/3, 700 30 Ostrava-Hrabůvka			
MÍSTO STAVBY:			
Ostrava, k.ú. Hrabůvka, parc. č. 434/19			
ČÁST PD:		FORMÁT:	
Achitektonicko-stavební řešení		3xA4	
NÁZEV AKCE:		DATUM:	
Multifunkční hřiště s atletickým oválem a doskočištěm		08/2024	
při ZŠ Krestova 36A, Ostrava - Hrabůvka		STUPEŇ PD:	
		DPS	
NÁZEV VÝKRESU:		MĚŘÍTKO:	ČÍSLO VÝKRESU:
SO07 - Zpevněné plochy		1:100	D.1.1.b_07